

社会福祉学科社会福祉専攻 の教育

教育目的

福祉の専門的知識および技術、学芸を生かし、人や地域社会とあたたかい関わりをもち、人権を擁護することのできる人間性豊かなソーシャルワーカー（社会福祉士）や地域社会に貢献できる福祉人材の育成を図ることを目的とする。

学習教育目標

A 知識・理解力	知識を体系的に理解するとともに、学んだ知識をつないでいくことができる。
B 専門的技術	社会貢献・自己実現に技術が活用できる。
C 論理的思考力	情報や知識を複眼的、論理的に分析し、表現できる。
D 問題解決力	問題を同定し、解決に必要な情報を収集・分析・整理し、その問題を確実に解決できる。
E 自己管理能力	自らを律して行動できる。
F チームワーク・リーダーシップ	他者と協調・協働して行動できる。また、他者に方向性を示し、目標の実現のために動員できる。
G 倫理観	自己の良心と社会の規範やルールに従って行動できる。
H コミュニケーション力	言語や身体を用いて自己・他者の理解を深めるコミュニケーションができる。

学科学習教育目標

A①社会福祉学の基礎的な理解	社会福祉に関する基礎的な知識、技術について理解している。
②ソーシャルワークや隣接領域等の理解	ソーシャルワークの理解や心理、アート、健康、スポーツ等の知識を身につけている。
B①面接技術やカウンセリング等の能力	対人援助に必要な知識・技術について理解している。
②生活ニーズをアセスメントできる力	利用者の立場にたつて物事を判断し、理解していく力を身につけている。
③総合的な支援を計画的に実践できる力	論理的な根拠をもって援助を計画的に実践していく力を身につけている。
C①行動を科学的に理解する力	人間の行動や心理について科学的、客観的に理解できる。（心理専修コース）
D 問題解決力	問題を同定し、解決に必要な情報を収集・分析・整理し、その問題を確実に解決できる。
EG①自己覚知の実践	価値感や倫理観と向き合いながら自らを律し、利用者を理解していくことができる。
F チームワーク・リーダーシップ	他者と協調・協働して行動できる。また、他者に方向性を示し、目標の実現のために動員できる。
H①言語、非言語によるコミュニケーション技術	利用者に向けた方法でコミュニケーションを実践できる力を身につけている。
②プレゼンテーションを行う力	情報を的確に伝える力や解りやすく説明できる能力を身につけている。
③記録や記述を行う力	感じたことや考察したことなどを記録したり、記述することができる。

自己形成を進める行動目標10項目（社会福祉学科社会福祉専攻福祉短マトリックス）

- 1 「私」の経験をもとに考える
- 2 状況や関係を把握して考える
- 3 もう一人の「私」を立ち上げ考える
- 4 「私」宣言をつくる
- 5 自己・他者を理解しコミュニケーションする
- 6 福祉に関わり知識・技術を習得する
- 7 他者に向けて発信する
- 8 「ひと・こと・もの」に働きかける「私」になる
- 9 福祉に関わる専門性を発揮する
- 10 福祉社会に生きる「私」になる

※「学習教育目標(A～H)」と「自己形成を進める行動目標(1～10)」を組み合わせる各授業科目の到達目標を設定する。

社会福祉学科 社会福祉専攻

科目区分	科目コード	授業科目の名称	配当年次	資格対応				卒業要件単位数			授業形態			卒業要件	
				基礎受験資格	社会福祉士	その他資格	社会福祉士	必修	選択	自由	講義	演習	実験・実習		
				◎	○	△	◎								
専門科目	人・社会・生活と福祉の理解に関する知識と方法	210421 社会福祉原論Ⅰ	2	◎			心、保SW	○	2			○			
		210422 社会福祉原論Ⅱ	2	◎				○	2			○			
		210438 社会調査の基礎	2	◎							2		○		
		210210 医学一般	1	○			保SW				2		○		
		210208 社会学	1	○							2		○		
		210207 心理学	1	○			心				2		○		
		210105 社会福祉援助技術論Ⅰ	1	◎			心			2			○		
	総合的かつ包括的な 総合的かつ包括的な 総合的かつ包括的な 総合的かつ包括的な 総合的かつ包括的な 総合的かつ包括的な 総合的かつ包括的な	210106 社会福祉援助技術論Ⅱ	1	◎			心			2			○		
		210430 社会福祉援助技術論Ⅲ	1	◎							2		○		
		210433 社会福祉援助技術論Ⅳ	1	◎							2		○		
		210444 社会福祉援助技術論Ⅴ	2	◎							2		○		
		210445 社会福祉援助技術論Ⅵ	2	◎							2		○		
		210423 地域福祉論Ⅰ	2	◎							2		○		
		210424 地域福祉論Ⅱ	2	◎							2		○		
	地域福祉の基礎整備と 開発に関する知識と技術	210442 福祉行政と福祉計画	2	◎							2		○		
		210443 福祉サービスの組織と経営	2	◎							2		○		
		210425 社会保障論Ⅰ	2	◎							2		○		
		210426 社会保障論Ⅱ	2	◎							2		○		
		210416 高齢者に対する支援と介護保険制度Ⅰ	1	◎					○	2			○		
		210417 高齢者に対する支援と介護保険制度Ⅱ	1	◎					○	2			○		
		210450 障害者福祉論	1	◎					○	2			○		
	サービスに関する知識	210418 児童・家庭福祉論	1	◎						2			○		
		210202 公的扶助論	1	◎							2		○		
		210429 保健医療サービス	2	◎							2		○		
		210428 就労支援サービス	2	△							1		○		
		210427 権利擁護と成年後見制度	2	△							2		○		
		210441 更生保護制度	2	△							1		○		
		210419 相談援助演習Ⅰ	1	◎						1			○		
		210420 相談援助演習Ⅱ	1	◎						2			○		
		210436 相談援助演習Ⅲ	2	◎							1		○		
		210437 相談援助演習Ⅳ	2	◎							1		○		
		実習・演習	210431 相談援助実習指導Ⅰ	1	◎							1		○	
	210432 相談援助実習指導Ⅱ		1	◎							1		○		
	210439 相談援助実習指導Ⅲ		2	◎							1		○		
	210505 相談援助実習		2	◎							4				○
	210501 リハビリテーションと介護		1								2		○		
	210230 介護技術		1								1		○		
	210452 ソーシャルワーク特講		1								2		○		
	210434 福祉と音楽		1								2		○		
	210496 医療・精神科ソーシャルワーク論		2								2		○		
	210506 発達障害概論		2								1		○		
	専門総合科目		210456 ソーシャルワーク研究	2								1		○	
		210457 健康管理学	1				健◎			2		○			
		210458 生活習慣病の基礎知識	1				健◎			2		○			
		210459 心の健康管理	2				健◎			2		○			
		210460 生活を守る栄養学	1				健◎			2		○			
		210461 生活環境と健康/健康管理の進め方	2				健◎			2		○			
		210462 身体を守る健康知識	2				健◎			2		○			
		210509 医療秘書実務・医療管理学	2				保SW				2		○		
		210465 生涯スポーツ演習	2								2		○		
		210469 臨床美術	1				美5				2		○		
		210497 臨床美術の実践Ⅰ	2				美4				2		○		
		210498 臨床美術の実践Ⅱ	2				美4				1		○		
		210499 表現アート演習Ⅰ	1								1		○		
		210500 表現アート演習Ⅱ	2								1		○		
		210470 心理学研究法	1								2		○		
		210471 心理学統計法	1								2		○		
		210472 心理学基礎実験	1								2		○		
		210473 心理学基礎実習	1								1		○		
		210216 臨床心理学	2				心				2		○		
		210474 カウンセリング基礎理論	1				心				2		○		
		210475 カウンセリング基礎演習	2								1		○		
		210476 心理検査法	1				心				2		○		
		210477 心理アセスメント基礎実習	2								1		○		
		210478 発達心理学	2				心				2		○		
		210479 人格心理学	2								2		○		
		210480 社会心理学	2								2		○		
		210481 精神保健	2								2		○		
	210482 心理学研究	2								1		○			
			小計(69科目)	-						19	103	0	-		
総合科目	A 人間と現代の理解	210225 人間関係論	1				交			2		○			
		210303 福祉の人間学	1						2			○			
		210489 生と死の倫理学	2							2		○			
		210490 市民活動論	2							1		○			
		210411 スポーツ理論	2							2		○			
	B 生涯学習力	210507 地域づくりかえ学	1							1		○			
		210504 親学	1							1		○			
		210508 富山コミュニティ論	1							1		○			
		210484 職業選択と自己実現	2							1		○			
		210491 生涯スポーツ実技	1							1		○			
	C コミュニケーション	210485 日本語表現技法	1							1		○			
		210486 コミュニケーション論	1				交			1		○			
		210495 基礎英語	1							1		○			
		210488 英語コミュニケーション	2							1		○			
		210405 情報処理Ⅰ	1				保SW			1		○			
		210219 情報処理Ⅱ	2							1		○			
				小計(16科目)	-						6	14	0	-	
		合計(85科目)	-						25	117	0	-			
											50				
											62				

*社会福祉士受験資格指定科目について：◎印の科目は必修、○印の3科目のうち1科目は選択必修、△印の3科目のうち1科目は選択必修。
 *健康管理士受験資格指定科目について：「健◎」科目の単位を取得すること。
 *交流分析士2級受験資格について：「交」科目の単位を取得すること。
 *福祉心理士資格申請条件について：「心」科目の単位を取得し、社会福祉施設等での実務経験を3年以上有していること。
 *臨床美術士資格取得について：4級は「美4」、5級は「美5」科目について、100%課題提出し、単位を取得すること。
 *保健医療ソーシャルワーカー受験資格について：「保SW」科目の単位を取得すること。

※文部科学省へ届出済の学則別表においては、科目コードおよび資格対応の列は表示されておりません。

社会福祉学科 社会福祉専攻

教 育 課 程		の 概 要													
科目区分	科目コード	授業科目の名称	配当 年次	資格対応			卒業要件単位数			授業形態			卒業要件		
				社会福祉士 基礎受験資格	その他資格 指定科目	社会福祉士 主事	必 修	選 択	自 由	講 義	演 習	実 験・実 技 実 習			
専 門 科 目	人・社会・生活と福祉の 理解に関する知識と方法	210421 社会福祉原論Ⅰ	2	◎	心、保SW	○	2			○			必 修 (19単位) 選 択 (31単位)		
		210422 社会福祉原論Ⅱ	2	◎		○	2			○					
		210438 社会調査の基礎	2	◎					2		○				
		210210 医学一般	1	○	保SW						○				
		210208 社会学	1	○						2		○			
		210207 心理学	1	○	心				2		○				
	総 合 的 な 概 念 と 技 術 的 知 識	210105 社会福祉援助技術論Ⅰ	1	◎	心			2			○				
		210106 社会福祉援助技術論Ⅱ	1	◎	心			2			○				
		210430 社会福祉援助技術論Ⅲ	1	◎					2		○				
		210433 社会福祉援助技術論Ⅳ	1	◎					2		○				
		210444 社会福祉援助技術論Ⅴ	2	◎					2		○				
		210445 社会福祉援助技術論Ⅵ	2	◎					2		○				
	地 域 福 祉 の 基 礎 整 備 と 開 発 に 関 する 知 識 と 技 術	210423 地域福祉論Ⅰ	2	◎					2		○				
		210424 地域福祉論Ⅱ	2	◎					2		○				
		210442 福祉行政と福祉計画	2	◎					2		○				
		210443 福祉サービスの組織と経営	2	◎					2		○				
		210425 社会保障論Ⅰ	2	◎					2		○				
		210426 社会保障論Ⅱ	2	◎					2		○				
	サ ー ビ ス に 関 する 知 識	210416 高齢者に対する支援と介護保険制度Ⅰ	1	◎			○	2			○				
		210417 高齢者に対する支援と介護保険制度Ⅱ	1	◎			○	2			○				
		210450 障害者福祉論	1	◎			○	2			○				
		210418 児童・家庭福祉論	1	◎				2			○				
		210202 公的扶助論	1	◎					2		○				
		210429 保健医療サービス	2	◎					2		○				
		210428 就労支援サービス	2	△					1		○				
		210427 権利擁護と成年後見制度	2	△					2		○				
		210441 更生保護制度	2	△					1		○				
		210419 相談援助演習Ⅰ	1	◎				1				○			
		210420 相談援助演習Ⅱ	1	◎				2				○			
	210436 相談援助演習Ⅲ	2	◎					1			○				
	210437 相談援助演習Ⅳ	2	◎					1			○				
	210431 相談援助実習指導Ⅰ	1	◎					1		○					
	210432 相談援助実習指導Ⅱ	1	◎					1		○					
	210439 相談援助実習指導Ⅲ	2	◎					1		○					
	210505 相談援助実習	2	◎					4				○			
	専 門 総 合 科 目	210501 リハビリテーションと介護	1						2		○				
		210230 介護技術	1						1			○			
		210452 ソーシャルワーク特講	1						2		○				
		210434 福祉と音楽	1						2		○				
		210496 医療・精神科ソーシャルワーク論	2						2		○				
		210506 発達障害概論	2						1		○				
		210456 ソーシャルワーク研究	2						1			○			
		210457 健康管理学	1		健◎				2		○				
		210458 生活習慣病の基礎知識	1		健◎				2		○				
		210459 心の健康管理	2		健◎				2		○				
		210460 生活を守る栄養学	1		健◎				2		○				
		210461 生活環境と健康/健康管理の進め方	2		健◎				2		○				
		210462 身体を守る健康知識	2		健◎				2		○				
		210509 医療秘書実務・医療管理学	2		保SW				2		○				
		210465 生涯スポーツ演習	2						2			○			
		210469 臨床美術	1		美5				2		○				
		210497 臨床美術の実践Ⅰ	2		美4				2		○				
		210498 臨床美術の実践Ⅱ	2		美4				1		○				
		210499 表現アート演習Ⅰ	1						1		○				
		210500 表現アート演習Ⅱ	2						1		○				
		210470 心理学研究法	1						2		○				
		210471 心理学統計法	1						2		○				
		210472 心理学基礎実験	1						2			○			
		210473 心理学基礎実習	1						1			○			
		210216 臨床心理学	2		心				2		○				
		210474 カウンセリング基礎理論	1		心				2		○				
		210475 カウンセリング基礎演習	2						1			○			
	210476 心理検査法	1		心				2		○					
	210477 心理アセスメント基礎実習	2						1			○				
	210478 発達心理学	2		心				2		○					
	210479 人格心理学	2						2		○					
	210480 社会心理学	2						2		○					
	210481 精神保健	2						2		○					
	210482 心理学研究	2						1			○				
小計(69科目)			—				19	103	0		—	50			
総 合 科 目	A 人間と現代の理解	210225 人間関係論	1		交				2		○		必 修 (6単位) 選 択 (6単位)		
		210303 福祉の人間学	1					2		○					
		210489 生と死の倫理学	2					2		○					
		210490 市民活動論	2					1		○					
		210411 スポーツ理論	2					2		○					
	B 生涯学習力	210507 地域づくりかえ学	1					1		○					
		210504 親学	1					1		○					
		210508 富山コミュニティ論	1					1			○				
		210484 職業選択と自己実現	2					1			○				
		210491 生涯スポーツ実技	1					1			○				
	C コミュニケーション	210485 日本語表現技法	1					1			○				
		210486 コミュニケーション論	1		交			1			○				
		210495 基礎英語	1					1			○				
		210488 英語コミュニケーション	2					1			○				
		210405 情報処理Ⅰ	1		保SW			1			○				
210219 情報処理Ⅱ	2					1			○						
小計(16科目)			—				6	14	0	—	—	12			
合計(85科目)			—				25	117	0	—	—	62			

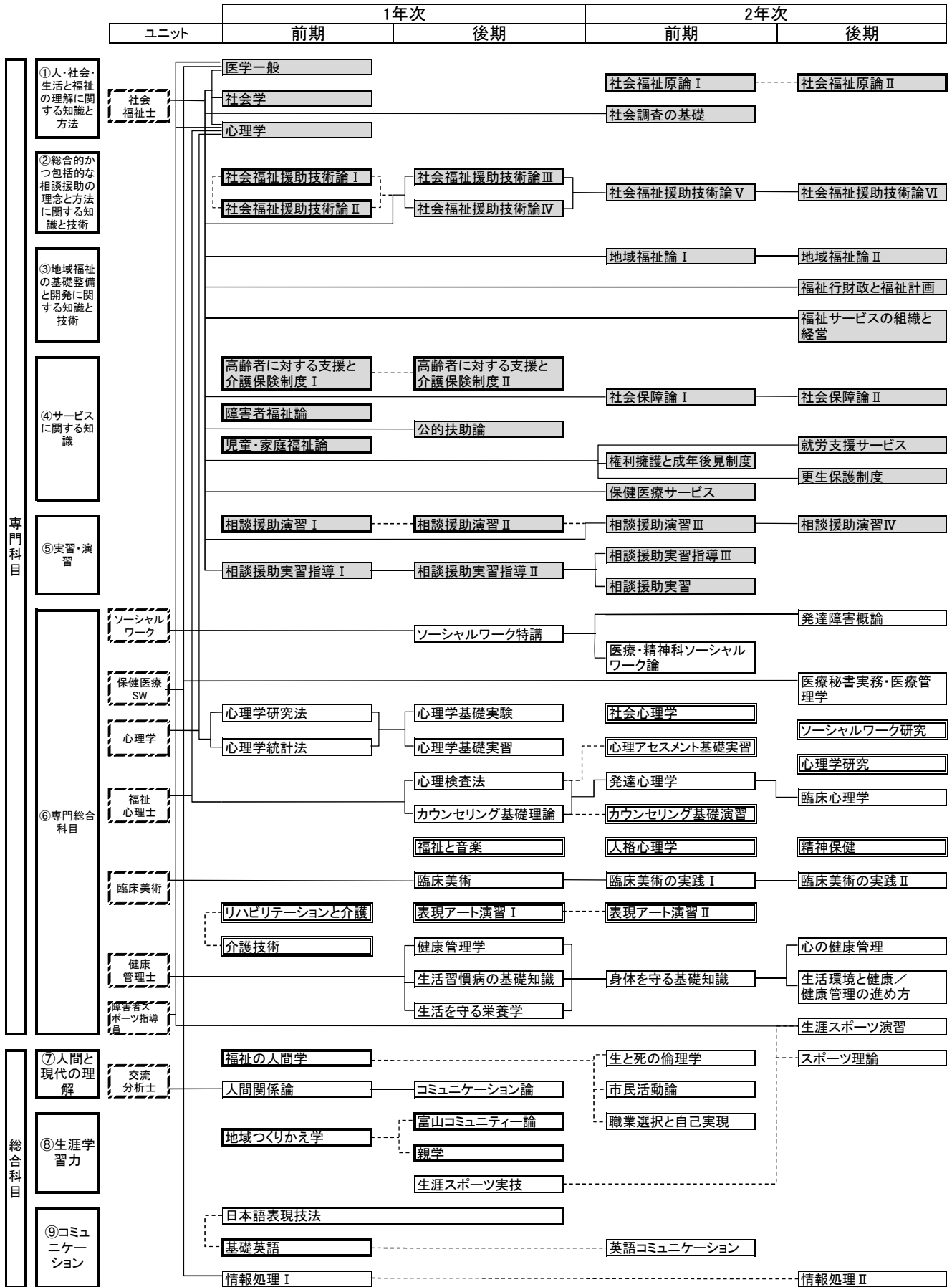
*社会福祉士受験資格指定科目について：◎印の科目は必修。○印の3科目のうち1科目は選択必修。△印の3科目のうち1科目は選択必修。
 *健康管理士受験資格指定科目について：「健◎」科目の単位を取得すること。
 *交流分析士2級受験資格について：「交」科目の単位を取得すること。

*福祉心理士資格申請条件について：「心」科目の単位を取得し、社会福祉施設等での実務経験を3年以上有していること。
 *臨床美術士資格取得について：4級は「美4」、5級は「美5」科目について、100%課題提出し、単位を取得すること。

*保健医療ソーシャルワーカー受験資格について：「保SW」科目の単位を取得すること。

※文部科学省へ届出済の学則別表においては、科目コードおよび資格対応の列は表示されておりません。

(2016)平成28年度入学生 履修系統図 社会福祉学科社会福祉専攻



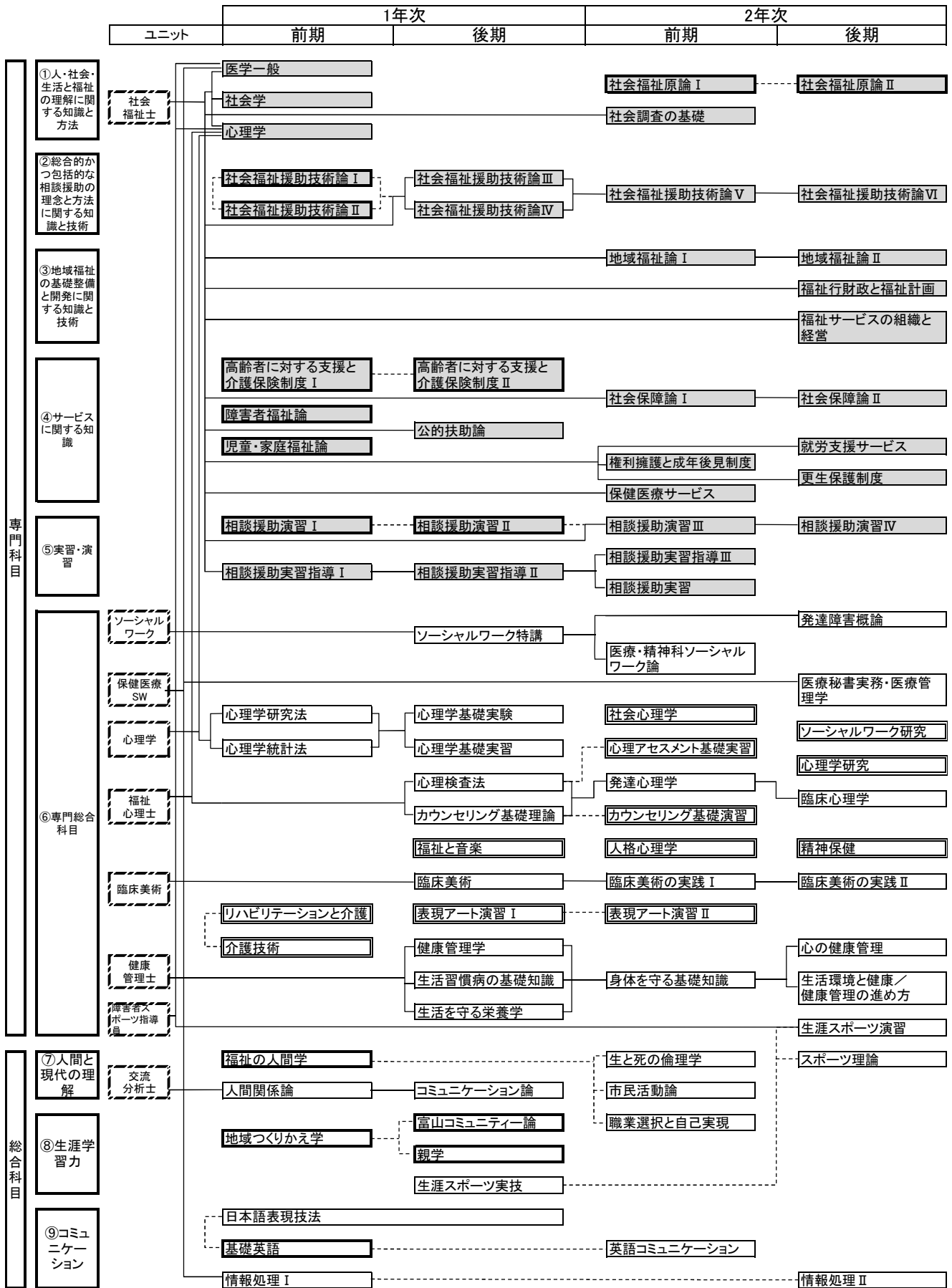
※上記の科目以外に、所定の手続きを経て、大学コンソーシアム富山等で開講する単位互換科目等を履修することができます。

実線で結ばれた科目は同一ユニット、点線で結ばれた科目は内容的関連性の強い科目を示しています。

卒業必修、アドバンスを示しています。

は、社会福祉士養成課程指定科目を示しています。

(2017)平成29年度入学生 履修系統図 社会福祉学科社会福祉専攻



※上記の科目以外に、所定の手続きを経て、大学コンソーシアム富山等で開講する単位互換科目等を履修することができます。

実線で結ばれた科目は同一ユニット、点線で結ばれた科目は内容的関連性の強い科目を示しています。

卒業必修、アドバンスを示しています。 は、社会福祉士養成課程指定科目を示しています。

履修科目一覧

■社会福祉学科 社会福祉専攻 ((2016)平成28年度 入学生)

区分	配当年次 開講時期	1年次						2年次						卒業 要件 必要 単位										
		前期			後期			前期			後期													
科目区分	コード	開講科目名	必修・ 選択	ユ ニ ツ ト 科 目	社 会 福 祉 士 基 礎 受 験 資 格	単 位 数	コード	開講科目名	必修・ 選択	ユ ニ ツ ト 科 目	社 会 福 祉 士 基 礎 受 験 資 格	単 位 数	コード	開講科目名	必修・ 選択	ユ ニ ツ ト 科 目	社 会 福 祉 士 基 礎 受 験 資 格	単 位 数						
専 門 科 目	① 人・社会・生活と福祉の理解に関する知識と方法	210210 医学一般	選		社、医、ス	○ 2							210421 社会福祉原論Ⅰ	必		◎	2	210422 社会福祉原論Ⅱ	必		◎	2		
		210208 社会学	選		社	○ 2								210438 社会調査の基礎	必	社	◎	2						
		210207 心理学	選		社、心、福、ス	○ 2																		
	② 総合的かつ包括的な相談援助の理念と方法に関する知識と技術	210105 社会福祉援助技術Ⅰ	必			◎ 2	210430 社会福祉援助技術Ⅲ	選	社	◎	2	210444 社会福祉援助技術Ⅴ	選	社	◎	2	210445 社会福祉援助技術Ⅵ	選	社	◎	2			
		210106 社会福祉援助技術Ⅱ	必			◎ 2	210433 社会福祉援助技術Ⅳ	選	社	◎	2													
	③ 地域福祉の基礎整備と開発に関する知識と技術													210423 地域福祉論Ⅰ	選	社	◎	2	210424 地域福祉論Ⅱ	選	社	◎	2	
																			210442 福祉行政と福祉計画	選	社	◎	2	
																			210443 福祉サービスの組織と経営	選	社	◎	2	
	④ サービスに関する知識	210416 高齢者に対する支援と介護保険制度Ⅰ	必			◎ 2	210417 高齢者に対する支援と介護保険制度Ⅱ	必		◎	2	210425 社会保障論Ⅰ	選	社	◎	2	210426 社会保障論Ⅱ	選	社	◎	2			
		210450 障害者福祉論	必			◎ 2	210202 公的扶助論	選	社	◎	2	210429 保健医療サービス	選	社	◎	2	210428 就労支援サービス	選	社	△	1			
		210418 児童・家庭福祉論	必			◎ 2						210427 権利擁護と成年後見制度	選	社	△	2	210441 更生保護制度	選	社	△	1			
	⑤ 実習・演習	210419 相談援助演習Ⅰ	必			◎ 1	210420 相談援助演習Ⅱ	必		◎	2	210436 相談援助演習Ⅲ	選	社	◎	1	210437 相談援助演習Ⅳ	選	社	◎	1			
		210431 相談援助実習指導Ⅰ	選	社		◎ 1	210432 相談援助実習指導Ⅱ	選	社	◎	1	210439 相談援助実習指導Ⅲ	選	社	◎	1								
	⑥ 専門総合科目	210501 リハビリテーションと介護	選			2	210452 ソーシャルワーク特講	選	ソ	2	210496 医療・精神科ソーシャルワーク論	選	ソ	2	210506 発達障害概論	選	ソ	1						
		210230 介護技術	選			1	210434 福祉と音楽	選		2					210456 ソーシャルワーク研究	選		1						
							210457 健康管理学	選	健	2					210459 心の健康管理	選	健	2						
							210458 生活習慣病の基礎知識	選	健	2					210461 生活環境と健康/健康管理の進め方	選	健	2						
							210460 生活を守る栄養学	選	健	2	210462 身体を守る健康知識	選	健	2	210509 医療秘書実務・医療管理学	選	医	2						
							210469 臨床美術	選	美	2	210497 臨床美術の実践Ⅰ	選	美	2	210498 臨床美術の実践Ⅱ	選	美	1						
						210499 表現アート演習Ⅰ	選		1	210500 表現アート演習Ⅱ	選		1											
						210472 心理学基礎実験	選	心	2	210475 カウンセリング基礎演習	選		1											
		210470 心理学研究法	選	心		2	210473 心理学基礎実習	選	心	1	210477 心理アセスメント基礎実習	選		1										
		210471 心理学統計法	選	心		2	210474 カウンセリング基礎理論	選	福	2	210478 発達心理学	選	福	2	210216 臨床心理学	選	福	2						
						210476 心理検査法	選	福	2	210479 人格心理学	選		2	210481 精神保健	選		2							
専門科目計																						50		
総 合 科 目	⑦ 人間と現代の理解	210303 福祉の人間学	必			2							210489 生と死の倫理学	選		2	210411 スポーツ理論	選				2		
		210225 人間関係論	選		交	2								210490 市民活動論	選		1							
	⑧ 生涯学習力	210507 地域づくりかえ学	必			1	210504 親学	必		1	210484 職業選択と自己実現	選		1										
							210508 富山コミュニティ論	必		1														
							210491 生涯スポーツ実技	選		1														
⑨ コミュニケーション	210485 日本語表現技法	選		通年	1	210485 日本語表現技法	選		1	210488 英語コミュニケーション	選		1	210219 情報処理Ⅱ	選							1		
	210495 基礎英語	必			1	210486 コミュニケーション論	選	交	1															
	210405 情報処理Ⅰ	選		医	1																			
総合科目計																						12		
総合計																						62		

(注意)

①社会福祉士受験資格指定科目について：◎印の科目は必修。○印の3科目のうち1科目は選択必修。△印の3科目のうち1科目は選択必修。

②ユニット科目は次のように指示。「社会福祉士」=社、「ソーシャルワーク」=ソ、「保健医療SW」=医、「心理学」=心、「福祉心理士」=福、「臨床美術」=美、「健康管理士」=健、「障害者スポーツ指導員」=ス、「交流分析士」=交

③学生は4年を超えて在学することはできない。ただし、休学の期間は在学年数に算入しない。[学則：第3条(修業年限及び在学年限)、第16条(休学の時期)]

履修科目一覧

■社会福祉学科 社会福祉専攻 ((2017)平成29年度 入学生)

区分	配当年次 開講時期	1年次										2年次										卒業要件 必要単位					
		前期					後期					前期					後期										
科目区分	コード	開講科目名	必修・選択	ユニット科目	社会福祉士基礎受験資格	単位数	授業形態	コード	開講科目名	必修・選択	ユニット科目	社会福祉士基礎受験資格	単位数	授業形態	コード	開講科目名	必修・選択	ユニット科目	社会福祉士基礎受験資格	単位数	授業形態						
専門科目	① 人・社会・生活と福祉の理解に関する知識と方法	210210 医学一般	選	社、医、ス	○	2	講義								210421 社会福祉原論Ⅰ	必	社	◎	2	講義	210422 社会福祉原論Ⅱ	必	社	◎	2	講義	
		210208 社会学	選	社	○	2	講義									210438 社会調査の基礎	選	社	◎	2	講義						
		210207 心理学	選	社、心、医、ス	○	2	講義																				
	② 総合的かつ包括的な相談援助の理念と方法に関する知識と技術	210105 社会福祉援助技術論Ⅰ	必		◎	2	講義	210430 社会福祉援助技術論Ⅲ	選	社	◎	2	講義	210444 社会福祉援助技術論Ⅴ	選	社	◎	2	講義	210445 社会福祉援助技術論Ⅵ	選	社	◎	2	講義		
		210106 社会福祉援助技術論Ⅱ	必		◎	2	講義	210433 社会福祉援助技術論Ⅳ	選	社	◎	2	講義														
	③ 地域福祉の基礎整備と開発に関する知識と技術														210423 地域福祉論Ⅰ	選	社	◎	2	講義	210424 地域福祉論Ⅱ	選	社	◎	2	講義	
																					210442 福祉行政と福祉計画	選	社	◎	2	講義	
																					210443 福祉サービスの組織と経営	選	社	◎	2	講義	
	④ サービスに関する知識	210416 高齢者に対する支援と介護保険制度Ⅰ	必		◎	2	講義	210417 高齢者に対する支援と介護保険制度Ⅱ	必	社	◎	2	講義	210425 社会保障論Ⅰ	選	社	◎	2	講義	210426 社会保障論Ⅱ	選	社	◎	2	講義		
		210450 障害者福祉論	必		◎	2	講義	210202 公的扶助論	選	社	◎	2	講義	210429 保健医療サービス	選	社	◎	2	講義	210428 就労支援サービス	選	社	△	1	講義		
		210418 児童・家庭福祉論	必		◎	2	講義						210427 権利擁護と成年後見制度	選	社	△	2	講義	210441 更生保護制度	選	社	△	1	講義			
	⑤ 実習・演習	210419 相談援助演習Ⅰ	必	社	◎	1	演習	210420 相談援助演習Ⅱ	必	社	◎	2	演習	210436 相談援助演習Ⅲ	選	社	◎	1	演習	210437 相談援助演習Ⅳ	選	社	◎	1	演習		
		210431 相談援助実習指導Ⅰ	選	社	◎	1	講義	210432 相談援助実習指導Ⅱ	選	社	◎	1	講義	210439 相談援助実習指導Ⅲ	選	社	◎	1	講義								
	⑥ 専門総合科目	210501 リハビリテーションと介護	選			2	講義	210452 ソーシャルワーク特講	選	ソ	2	講義	210496 医療・精神科ソーシャルワーク論	選	ソ	2	講義	210506 発達障害概論	選	ソ	1	講義					
		210230 介護技術	選			1	演習	210434 福祉と音楽	選		2	講義						210456 ソーシャルワーク研究	選		1	演習					
								210457 健康管理学	選	健	2	講義						210459 心の健康管理	選	健	2	講義					
								210458 生活習慣病の基礎知識	選	健	2	講義						210461 生活環境と健康/健康管理の進め方	選	健	2	講義					
								210460 生活を守る栄養学	選	健	2	講義	210462 身体を守る健康知識	選	健	2	講義	210509 医療秘書実務・医療管理学	選	医	2	講義					
								210469 臨床美術	選	美	2	演習	210497 臨床美術の実践Ⅰ	選	美	2	演習	210498 臨床美術の実践Ⅱ	選	美	1	演習					
								210499 表現アート演習Ⅰ	選		1	演習	210500 表現アート演習Ⅱ	選		1	演習										
							210472 心理学基礎実験	選	心	2	演習	210475 カウンセリング基礎演習	選		1	演習											
		210470 心理学研究法	選	心	2	講義	210473 心理学基礎実習	選	心	1	演習	210477 心理アセスメント基礎実習	選		1	演習											
		210471 心理学統計法	選	心	2	講義	210474 カウンセリング基礎理論	選	福	2	講義	210478 発達心理学	選	福	2	講義	210216 臨床心理学	選	福	2	講義						
							210476 心理検査法	選	福	2	講義	210479 人格心理学	選		2	講義	210481 精神保健	選		2	講義						
											210480 社会心理学	選		2	講義	210482 心理学研究	選		1	演習							
専門科目計																										50	
総合科目	⑦ 人間と現代の理解	210303 福祉の人間学	必		2	講義								210489 生と死の倫理学	選		2	講義	210411 スポーツ理論	選		2	講義				
		210225 人間関係論	選	交	2	講義								210490 市民活動論	選		1	講義									
	⑧ 生涯学習力	210507 地域つくりかえ学	必		1	講義	210504 親学	必		1	講義	210484 職業選択と自己実現	選		1	演習											
							210508 富山コミュニティ論	必		1	演習																
							210491 生涯スポーツ実技	選		1	演習																
⑨ コミュニケーション	210485 日本語表現技法	選		通年	演習	210485 日本語表現技法	選		1	演習	210488 英語コミュニケーション	選		1	演習	210219 情報処理Ⅱ	選		1	演習							
	210495 基礎英語	必		1	演習	210486 コミュニケーション論	選	交	1	演習																	
	210405 情報処理Ⅰ	選	医	1	演習																						
総合科目計																									12		
総合計																										62	

(注意)

①社会福祉士受験資格指定科目について：◎印の科目は必修。○印の3科目のうち1科目は選択必修。△印の3科目のうち1科目は選択必修。

②ユニット科目は次のように指示。「社会福祉士」=社、「ソーシャルワーク」=ソ、「保健医療SW」=医、「心理学」=心、「福祉心理士」=福、「臨床美術」=美、「健康管理士」=健、「障害者スポーツ指導員」=ス、「交流分析士」=交

履 修 科 目 一 覧

■社会福祉学科 社会福祉専攻 ((2017)平成29年度 入学生)

配当年次 開講時期		1年次										2年次										卒業要件 必要単位
		前期					後期					前期					後期					
区分	科目区分	コード	開講科目名	必修・選択	ユニット科目	社会福祉士基礎受験資格	単位数	授業形態	コード	開講科目名	必修・選択	ユニット科目	社会福祉士基礎受験資格	単位数	授業形態	コード	開講科目名	必修・選択	ユニット科目	社会福祉士基礎受験資格	単位数	授業形態

③学生は4年を超えて在学することはできない。ただし、休学の期間は在学年数に算入しない。〔学則：第3条(修業年限及び在学年限)、第16条(休学の時期)〕